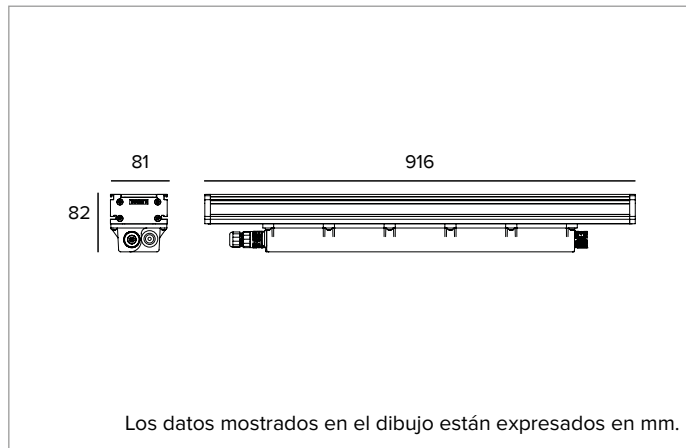


## 1E2593 | JEDI Proyectores

### Proyector lineal orientable de LED



	3000K	H(m)	D1(m)	D2(m)	E <sub>max</sub> (lx)		
	Ra80	15°	76°				
	Fixture Power	40W	1	0.26	1.55	8211	
	Source Flux	5130lm	2	0.51	3.10	2053	
	Fixture Flux	4441lm	3	0.77	4.65	912	
	Efficacy	111lm/W	4	1.02	6.21	513	
TS887	I <sub>max</sub> =1601cd/klm	I <sub>max</sub>	8211cd	5	1.28	7.76	328



#### LÁMPARA

Tarjetas lineales LED Low Power High Efficiency Ra80. 2700K-3500K bajo petición.

**Clase de eficiencia energética:** D

**Potencia nominal:** 36W

**Flujo nominal:** 5130lm

**Índice de reproducción cromática:** 80

**Rf:** 82,9

**Rg:** 97

**CCT nominal:** 3000K

**SDCM:** 2

**Duración útil (L80/B10):** >50000h tq +25°C

#### CARACTERÍSTICAS LUMINOTÉCNICAS

Grupo óptico interno compuesto por lente primaria cilíndrica de vidrio, reflector de aluminio anodizado de alta reflectancia y filtro holográfico integrado.

**Óptica:** HÍBRIDA

**Apertura del haz de luz:** GRZ

**Eficiencia óptica:** 87%

**Flujo luminaria:** 4441lm

**Rendimiento luminoso:** 111lm/W

**Seguridad fotobiológica:** Conforme al grupo de riesgo RG1 (Riesgo Bajo)

#### CARACTERÍSTICAS MECÁNICAS

Cuerpo de aluminio extruido anodizado 15µ. Pantalla plana de cristal extra claro de 4mm de espesor. Box driver de policarbonato negro.

Cuerpo de la luminaria orientable y distanciable de la superficie de instalación mediante el deslizamiento de los estribos accesorios a lo largo de la guía correspondiente.

**Color y acabado:** Aluminio

**Dimensiones:** L=916mm

**Peso:** 3,6Kg

**Grado de protección:** IP66,IP67

**Resistencia mecánica:** IK08

#### CARACTERÍSTICAS ELÉCTRICAS

Alimentación electrónica integrada. Equipado con conector IP68 para alimentación. Para instalación en fila continua se debe completar con kit de conectores herméticos IP68 (IN-OUT) con sistema de enganche rápido (1E2769) o con cable de conexión con conectores de 5 polos (1E2762, 1E2763, 1E2764, 1E2765). Luminaria con línea pasante "interna". Luminaria compatible con EN 60598-2-22 para suministro de energía desde un sistema de emergencia centralizado CPSS (Central Power Supply System), no incorporado en la luminaria - áreas de alto riesgo excluidas. La potencia y el flujo predeterminados son 100% en CA y 100% en CC.

**Potencia luminaria:** 40W

**Alimentación:** 220-240Vac 50/60Hz

**Clase de aislamiento:** CLASE 1

**Tipo driver / Control:** ON-OFF

**Driver incluido:** Sí

**Clase F:** Sí

**SAFE FLICKER:** PstLM=<1 e SVM=<0,4 (IEC TR 61547-1 e IEC TR 63158), garantizando una luz más cómoda y segura

**Temperatura ambiente:** -25°C / +40°C

#### INSTALACIÓN

A completar con estribos de fijación fijos u orientables de acero inoxidable. Los estribos pueden deslizarse a lo largo del cuerpo de la luminaria para que se puedan colocar según las necesidades de la instalación.

#### NOTAS

Adopta la solución técnica "Waterblock Smart" que prevé el resinado de los cables de conexión, limitando el riesgo de que la humedad llegue hasta el driver o hasta la luminaria. Disponible bajo petición la versión 110-277Vac.

#### GARANTÍA

5 años.

#### ADVERTENCIAS

Luminaria diseñada para su eliminación/reciclaje al final de su vida útil. Fuente luminosa reemplazable (solo LED) por un profesional. Equipo de control reemplazable por un profesional.

En función de la continua evolución tecnológica de los componentes electrónicos, los datos indicados están sujetos a actualización por lo que es necesario solicitar confirmación al hacer el pedido.

El flujo luminoso y la potencia eléctrica presentan tolerancias +/-10% respecto al valor indicado. tq +25°C (CIE 121).

Nos reservamos el derecho de realizar cambios técnicos.

Targetti Sankey S.r.l.  
Via Pratese, 164  
50145 Firenze - Italy  
Tel: +39 055 37911  
targetti.com  
targetti@targetti.com

CCIAA Firenze  
Share Capital:  
€ 500.000,00  
VAT N. (IT):  
01537660480  
R.E.A: FI-275656

**TARGETTI**

# 1E2593 | JEDI Proyectores

## Proyector lineal orientable de LED

### Códigos para completar

#### Sistema de fijación

Código
<b>1E2752</b>
Estribo corto para instalación en pared (2 piezas).

Código
<b>1E2753</b>
Estribo largo para instalación en pared (2 piezas).



Código
<b>1E2754</b>
Estribo para instalación en plafón (2 piezas).

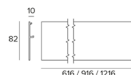
### Accesorios

#### Tapones de cierre



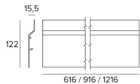
Código
<b>1E2761</b>
Tapón de cierre con estribo para instalación en plafón.

#### Panel de cobertura



L mm	Código
916	<b>1E3046</b>
Cobertura lateral para instalación en plafón.	

L mm	Código
916	<b>1E2756</b>
Cobertura lateral para instalación en pared/cornisa.	



L mm	Código
916	<b>1E2759</b>
Cobertura lateral anti deslumbramiento.	

En función de la continua evolución tecnológica de los componentes electrónicos, los datos indicados están sujetos a actualización por lo que es necesario solicitar confirmación al hacer el pedido.  
El flujo luminoso y la potencia eléctrica presentan tolerancias +/-10% respecto al valor indicado. tq +25°C (CIE 121).

Nos reservamos el derecho de realizar cambios técnicos.

Targetti Sankey S.r.l.  
Via Pratese, 164  
50145 Firenze - Italy  
Tel: +39 055 37911  
targetti.com  
targetti@targetti.com

CCIAA Firenze  
Share Capital:  
€ 500.000,00  
VAT N. (IT):  
01537660480  
R.E.A: FI-275656

**TARGETTI**

## 1E2593 | JEDI Proyectores

### Proyector lineal orientable de LED

#### Cable



	L mm	Código
	320	<b>1E2762</b>
	470	<b>1E2763</b>
	620	<b>1E2764</b>
	770	<b>1E2765</b>

Cable de conexión.

Equipado con conectores 5 polos.

Para versión ON-OFF y DALI.

**1E2762** - Para conectar en línea y adyacentes un proyector de 600mm con uno de 900mm.

**1E2763** - Para conectar en línea y adyacentes un proyector de 600mm con uno de 1200mm o dos proyectores de 900mm.

**1E2764** - Para conectar en línea y adyacentes un proyector de 900mm con uno de 1200mm.

**1E2765** - Para conectar en línea y adyacentes dos proyectores de 1200mm.

#### Conector



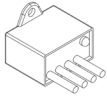
	Código
	<b>1E2769</b>

Caja de conexión lineal IP66/IP68.

5 polos, de sección máx 1,5mm<sup>2</sup>.

Diámetro del cable de 7 a 12mm.

#### Protector contra sobretensiones



Código

**A013A**

Protector contra sobretensiones compatible con luminarias CLASE I.

Tensión de funcionamiento 230-277Vac.

SPD tipo 2+3.

Tensión máxima de descarga de 10kV.

CLASE I

IP67

En función de la continua evolución tecnológica de los componentes electrónicos, los datos indicados están sujetos a actualización por lo que es necesario solicitar confirmación al hacer el pedido.

El flujo luminoso y la potencia eléctrica presentan tolerancias +/-10% respecto al valor indicado. tq +25°C (CIE 121).

Nos reservamos el derecho de realizar cambios técnicos.

Targetti Sankey S.r.l.  
Via Pratese, 164  
50145 Firenze - Italy  
Tel: +39 055 37911  
targetti.com  
targetti@targetti.com

CCIAA Firenze  
Share Capital:  
€ 500.000,00  
VAT N. (IT):  
01537660480  
R.E.A: FI-275656

**TARGETTI**